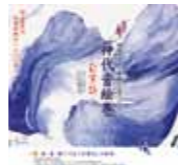


祝 三〇回
湊川神社
奉納記念

マークエステル・スカルシャフィキ MARCESTEL SQUARCIAFICHI

- 1943 パリ生まれ。その後、南仏コートダジュールのエズで両親が経営する「バナノレイホテル」に移り住む
 - 1950 フランスのホテル協会会長である父が経営する「カップエステルホテル」に移住し、7歳から50年過ごすホテルには世界の著名人が訪れ、若き日の彼の感性を磨いた
近くに住んでいたシャガールと交流し「君は絵描きに向いている。是非画家になったら良い」と勧められる
 - 1960 パリ大学経済学部で経済学学士号を取得後、ボザール美術学校とカモンド美術館で学ぶ
 - 1968 ラオス・フランス大使館勤務。翌年、モーリス・シューマン外務大臣の秘書となる
 - 1970 大阪万博に訪れた際、清水寺の水墨画の滲みの美しさに感銘を受け、画家に転身
岡本太郎氏との交流が始まり、二人は誕生日が同日で16回共に祝う
 - 1981 「カップエステルホテル」の宿泊客であるチャーリー・チャップリン、カラヤン、ザ・ビートルズ、ケネディ家、ボンビドー家、デヴィッド・ロックフェラー等と交流を深める
来日を希望されていたモナコ公国のグレース王妃を神戸ポートピア博覧会に案内する
 - 1987 アフリカ、及びアジアの子供達の支援を始める。現在、トーゴ、ブルキナファソ等で3つの学校を運営
 - 1989 ソニーの盛田会長の好意により銀座ソニービル全館を使用し個展を開催
東京渋谷の東急文化村のオープニング企画として個展を開催
 - 1996 伊勢神宮、出羽三山神社より作品奉納の依頼を受けたことを機に
全国の神社への奉納を決意
 - 2006 「日本神話 by MARCESTEL」を七か国語で出版
 - 2007 神道文化会より文化奨励賞を受賞
 - 2008 上野の森美術館にて個展。北京の坦博美術館に常設スペースオープン
 - 2009 南仏 RETIF 美術館オープニング企画に出展
 - 2010 上海万博にアートディレクターとして参画
銀座アートホールにて個展（以降2019年まで毎年開催）
 - 2011 三浦美術館（松山）にて個展
作品を舞台芸術化したコンサート「神代音絵巻 ～むすひ～」を開催（高松）
 - 2012 作品を舞台芸術化したコンサート「神代音絵巻 ～えひめ～」を開催（松山）
 - 2013 「出雲大社『平成の大遷宮』奉祝奉納公演 絵と音と舞のコンサート～出雲に捧ぐ～」
に作品映像提供（出雲大社 東神苑 特設ステージ）
 - 2014 下村文部科学大臣より「文化関係者文部科学大臣表彰」を受章
 - 2015 九州国立博物館、横浜市大倉山記念館、さいたま市文化センター、クリエート浜松、
あわぎんホールにて個展
 - 2016 大東市立総合文化センター、高松シンボルタワー展示場、クリエート浜松にて個展
 - 2017 飯田弥生ギャラリー（四谷）にて個展。FLORE Artist Gallery オープニング企画（神戸）
作品を舞台芸術化した公演「日本神話 by マークエステル」を開催（明治神宮会館、
レクザムホール高松）
 - 2018 石川県政記念しいのき迎賓館にて個展（金沢）、
FLORE Artist Gallery（神戸）、クリエート浜松、エルガーラギャラリー（福岡）、
レクサス高岳ショールームにて個展（名古屋）
 - 2019 横浜市大倉山記念館にて個展
- 現在、全国179社の神社に作品を奉納。サロン・ドートンヌ アジア代表
パリ、ニューヨーク、ロンドン、ヨハネスブルク、シンガポール、北京、上海等、国内外にて個展多数



令和元年5月15日（水）午前11時より湊川神社への作品奉納式典が執り行われます。ご参加を希望の方は、H&Tまでご連絡ください。



神戸北野美術館 TEL.078-251-0581
神戸市中央区北野町 2-9-6
<http://www.kitano-museum.com>
各線三宮駅から徒歩約10分
新神戸駅より徒歩約10分

フローラ アーティスト ギャラリー
FLORE Artist Gallery TEL.078-262-7564
神戸市中央区山本通 1-7-9
ブーミン北野 1F
<https://www.ag-lareine.com/>
各線三宮駅から徒歩約7分、新神戸駅より車で5分

主催/株式会社H&T TEL.03-6407-4343 東京都世田谷区代田 6-6-9-2B <http://h-a-t.jp> E-mail/ info@h-a-t.jp

表紙絵/ 運命の降臨 (部分) 手彩入シクレイ版画 30F



マークエステル展

作家来場 2019 5/22 [水] ▶ 6/2 [日]

同時開催
神戸北野美術館 入館料:大人 ¥500 小学生以下 ¥300
9:30 - 17:30 (入館は17:00まで)
FLORE Artist Gallery 入場無料 10:30 - 19:00

主催/株式会社H&T 協力/神戸北野美術館、FLORE Artist Gallery 後援/一般財団法人神戸観光局、一般社団法人神戸日仏協会

マークエステル展

2019 5/22 [水] ▶ 6/2 [日]



この度、湊川神社への作品奉納の機会をいただきましたことを光栄の至りと心より感謝いたしております。
令和の時代を迎え、日本の素晴らしい国柄に世界の人々が気付き始めた今、改めてこの国の重要な役割を感じております。
憧憬の国として更に輝き世界を導いてくれることを祈ります。

マークエステル



湊能碁呂島に注がれた愛の光 油彩 100F
今啓パール株式会社 所蔵



伊勢神宮奉納作品と同型

天照大御神 ブロンズ 30×30×50
今啓パール株式会社 所蔵



無我夢中で踊る天宇受売命 油彩 122×122



伊弉那岐命と伊弉那美命の永遠の調べ 油彩 60F

日本神話『古事記』の世界を美しい色彩と神秘的な滲みで今に甦らせるマークエステル。彼は今日まで約 800 点の神話の絵を描き、代表作を 179 社の神社に奉納して参りました。彼の創作の源は、日本に対する深い愛情、そして神に対する真摯な崇敬の念でありましょう。色彩の魔術師と評される色使いで自由に色と戯れて描く作品には、作為がなく観る者の心を惹きつけて止みません。今企画では、神戸北野美術館と FLORE Artist Gallery の御協力を得て、約 200 点の新旧代表作を二つの会場に展示いたします。是非、この機会にご高覧ください。



天照大御神の祝福を運ぶ小鳥たち
手彩入ジクレー版画 20F



幸せの富士 手彩入ジクレー版画 20F



令和を迎える 油彩 60F



春の訪れを告げるブーケ 油彩 25P



母と子のブーケ 油彩 91.5×122



空からの花 油彩 15F



貴方のための永遠の花 油彩 60F

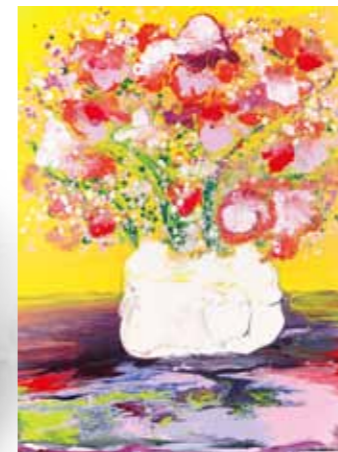


蓮畑とキリスト ブロンズ 23.1×14×55.7



手彩入ジクレー版画とは

ジクレーとはフランス語で「吹き付けて着色する」という意味で、高密度デジタル出力の総称として使われています。ジクレー版画の上に作家が手彩を施し、エディションとサインを入れ、シート裏面に署名捺印をして完成となります。



太陽が与える愛 手彩入ジクレー版画 20F



モーツァルトの愛のメロディ
手彩入ジクレー版画 20F



海のみささ 手彩入ジクレー版画 20F

マークエステルが1950年から2000年まで過ごしたホテル「カップエステル」はイタリア語で「星の岬」を意味する。ニースとモンテカルロの間に位置し、壮大な庭園とそれに続く深い紺碧の地中海が混ざり合う格別に美しい景観で、訪れる世界の要人達を魅了した。「カップエステル」は彼の芸術にインスピレーションを与える密かな源泉であり、将来芸術家になる導きとなった。



幸せなベニス 油彩 15F



森の中の天使のダンス 型染シルクに手彩 86×86

ガラス工芸品



愛の光 20×65×30



自然の凱旋 22×23×22.5



流れる愛の沢 43×16×32.5



愛と安らぎ 15×15×50

春の宝物 14.8×8.5×46.1