

マークエステル・スカルシャフィキ MARCESTEL SQUARCIAFICHI



- 1943 パリ生まれ。その後、南仏コートダジュールのエズで両親が経営する「バナレイホテル」に移り住む。
- 1950 フランスのホテル協会会長である父が経営の「カップエステルホテル」に移住し、7歳から50年過ごす。ホテルには世界の著名人が訪れ、若き日の彼の感性を磨いた。近くに住んでいたシャガールと交流し「君は絵描きに向いている。是非画家になったら良い」と勧められた。
- 1960 パリ大学経済学部で経済学学士号を取得後、ボザール美術学校とカモンド美術館で学ぶ。
- 1968 ラオス・フランス大使館勤務。翌年、モーリス・シューマン外務大臣の秘書となる。
- 1970 大阪万博に訪れた際、清水寺の水墨画の滲みの美しさに感銘を受け、画家に転身。岡本太郎氏との交流が始まり、二人は誕生日が同日で16回共に祝う。



- 1981 「カップエステルホテル」の宿泊客であるチャーリー・チャップリン、カラヤン、ザ・ビートルズ、ケネディ家、ポンピドゥー家、デヴィッド・ロックフェラー等と交流を深める。来日を希望されていたモナコ公国のグレース王妃を神戸ポートピア博覧会に案内する。



- 1987 アフリカ、及びアジアの子供達の支援を始める。現在、トーゴ、ブルキナファソ等で3つの学校を運営。
- 1989 ソニーの盛田会長の好意により銀座ソニービル全館を使用し個展を開催。東京渋谷の東急文化村のオープニング企画として個展を開催。
- 1996 伊勢神宮、出羽三山神社より作品奉納の依頼を受けたことを機に全国の神社への奉納を決意。



- 2006 「日本神話 by MARCESTEL」を七か国語で出版。



- 2007 神道文化会より文化奨励賞を受賞。
- 2008 上野の森美術館にて個展。北京の坦博美術館に常設スペースオープン。
- 2009 南仏 RETIF 美術館オープニング企画に出展。
- 2010 上海万博にアートディレクターとして参画。銀座アートホールにて個展（以降2018年まで毎年）



- 2011 三浦美術館（松山）にて個展。作品を舞台芸術化したコンサート「神代音絵巻 ～むすひ～」を開催。（高松）
- 2012 作品を舞台芸術化したコンサート「神代音絵巻 ～えひめ～」を開催。（松山）



- 2013 「出雲大社『平成の大遷宮』奉祝奉納公演 絵と音と舞のコンサート～出雲に捧ぐ～」に作品映像提供。（出雲大社 東神苑 特設ステージ）

- 2014 下村文部科学大臣より「文化関係者文部科学大臣表彰」を受章。



- 2015 九州国立博物館、横浜市大倉山記念館、さいたま市文化センター、クリエート浜松、あわぎんホールにて個展。

- 2016 大東市立総合文化センター、高松シンボルタワー展示場、クリエート浜松にて個展。

- 2017 飯田弥生ギャラリー（四谷）にて個展、Gallery LA REINE オープニング企画（神戸）、作品を舞台芸術化した公演「日本神話 by マークエステル」を開催。（明治神宮会館、レクザムホール高松）



- 2018 石川県政記念しいのき迎賓館にて個展。（金沢）、FLORE Artist Gallery（神戸）、クリエート浜松、エルガーラギャラリー（福岡）、レクサス高岳ショールームにて個展。（名古屋）

現在、全国179社の神社に作品を奉納。サロン・ドートンヌ アジア代表。パリ、ニューヨーク、ロンドン、ヨハネスブルク、シンガポール、北京、上海等、国内外にて個展多数。

会場／横浜市大倉山記念館 ギャラリー  
横浜市港北区大倉山2丁目10-1  
TEL. 045-544-1881  
<http://o-kurayama.com/>

主催／株式会社H & T  
東京都世田谷区代田6-6-9-2B  
TEL. 03-6407-4343  
<http://h-a-t.jp/>  
E-mail: info@h-a-t.jp

企画のお問合せは、H & Tまでお願いいたします。



東急東横線「大倉山駅」下車 徒歩7分  
※一般ご来場者の駐車場はございません。  
お車でお越しの際は、近隣駐車場をご利用ください。



作家来場

# マークエステル展

フランス人画家が描く日本神話の世界

2019  
2/6水 9 10 11祝  
10:00 - 18:30 最終日は15時まで  
横浜市大倉山記念館ギャラリー  
2/7 と 2/8 は「第8回大倉山国際学生フォーラム横浜2019」  
開催に伴いお休みとなります。

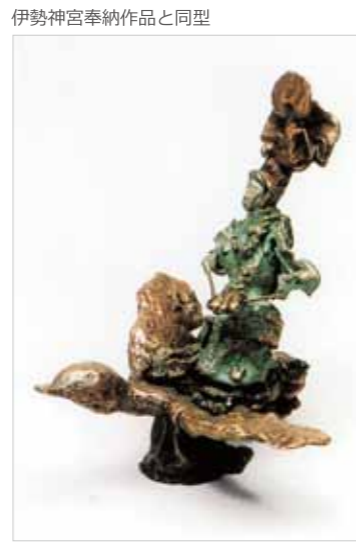


主催／株式会社H & T  
後援／大倉陽子プロジェクトチーム  
絵「祝福された瀧能碁呂島」油彩 40F（部分）





娘と婿に祝福を与える須佐之男命 漆 80F



天照大御神 ブロンズ 30×30×50



身繕いをする天宇受売命 ブロンズ 11.5×11.5×21

手彩入ジクレー版画



淤能碁呂島に注がれた愛の光 手彩入ジクレー版画 20F



天照大御神の祝福を運ぶ小鳥たち 手彩入ジクレー版画 20F



愛しの富士 手彩入ジクレー版画 20F

この度、大倉様のご厚意により横浜市大倉山記念館に私の個展を開催する機会を与えられましたことを光栄に存じます。初来日以来、約半世紀にわたり創作活動を続けることができたのも、ご支援を賜りました皆様のお蔭と心より感謝いたしております。本年は、平成最後の年となりますが、改めて日本の皇室の素晴らしさに敬服しております。また、日本神話「古事記」との出会いが運命的で、インスピレーションの源泉です。全国の神社への作品奉納は179社になりますが、奉納奉告祭の度毎にこの国を守ってこられた神々の導きを感じています。この度の個展を通して、多くの皆様との出会いを楽しみにいたしております。

マークエステル

初来日で水墨画を観たことを契機に画家を志したマークエステル。水墨画の神秘的な滲みに感銘を受け、それを色で表現したいと外交官から画家へと転身を果たしたのです。以来、油彩の滲みという独自の画法を確立し、「色彩の魔術師」と評されています。格式ある大倉山記念館に響き合う、豊かな色彩のハーモニーをお楽しみください。

株式会社H & T 代表取締役 濱崎佐知子



春が愛を届ける 手彩入ジクレー版画 20F



手彩入ジクレー版画とは  
ジクレーとはフランス語で「吹き付けて着色する」という意味で、現在では高密度デジタル出力の総称として使われています。ジクレー版画の上に作家が、丹念に手彩を施し、エディションとサインを入れ、シート裏面に署名捺印をして完成となります。



心の中の波の愛 油彩 10F



神秘的な富士山 油彩 25F



富士の祭りの準備 油彩 20F



幸せなベニス 手彩入ジクレー版画 15F



豊玉昆壳の愛のブーケ 手彩入ジクレー版画 49.1×38



黄金色の愛のブーケ 手彩入ジクレー版画 20F



喜びの始まり 油彩 15F



深い夜に輝く心 油彩 15F



愛のロマンス 油彩 4F



幸せの道 油彩 6F



深海のメロディ 油彩 40F



海の夢 ガラス工芸品 φ21×20.5



綿津見神の祝福を届ける ガラス工芸品 φ19×22